

GUIDE DE POSE, NEZ DE MARCHÉ MINÉRAL PLAT OU CORNIÈRE



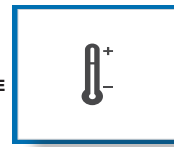
USAGE
INTÉRIEUR OU
EXTÉRIEUR



TEMPS DE POSE
1H30 POUR 10ML



REMISE EN SERVICE
IMMÉDIATE



**TEMPÉRATURES
D'APPLICATION**
+10°C

NON FOURNI



LUNETTES



GANTS



CHAUSSURES
DE SÉCURITÉ



CÔNE



RUBALISE



BALAI



ASPIRATEUR



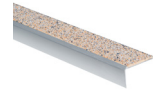
ALCOOL
ISOPROPYLIQUE



MÈTRE



CRAYON



réf.
810403
810404
810405
810406
810410
810411



RÈGLE



VISSEUSE



PERCEUSE



FORET
ADAPTÉ



ROULETTE À
MAROUFLER



CHEVILLES

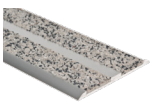


VIS
(INOX DE 3,5 MM À TÊTE FRAISÉE
CRUCIFORME OU TORX DE 20 À 25 MM)

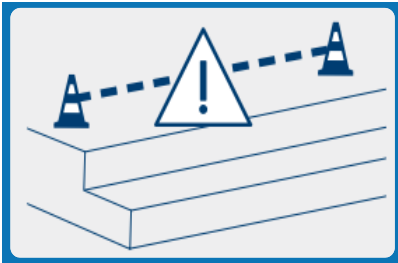


BLEU DE
MARQUAGE

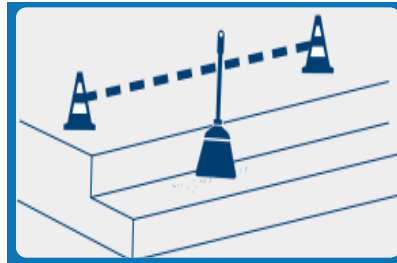
réf. 810401
810402
810409



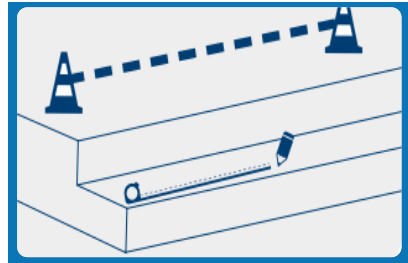
1 BALISAGE DU CHANTIER



2 BALAYAGE DU SOL



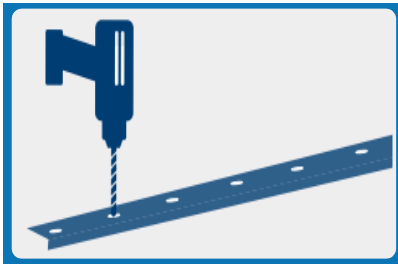
3 PRISE DE MESURES AU SOL



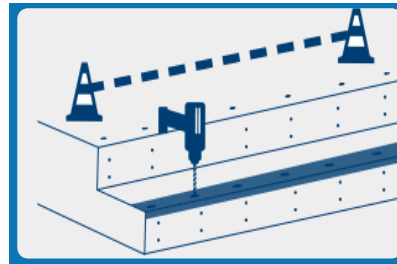
Prevoir 5 à 10 mm et adapter la longueur du produit entre chaque Profilé . Laissez un écart de 1 cm doit entre chaque profilé mit bout à bout afin de permettre l'évacuation des eaux.

Placer le profilé à 2-3 cm de la marche.

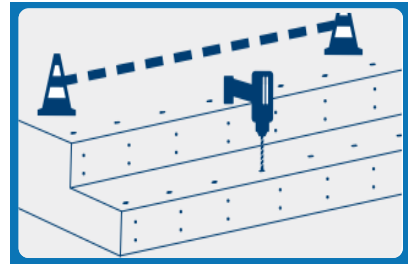
4 PLACEMENT DU GABARIT DE POSITIONNEMENT



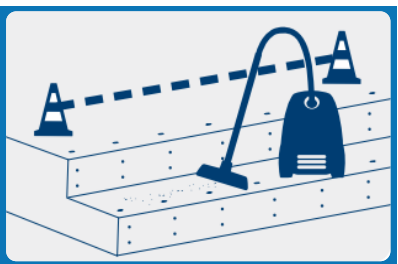
5 PRÉ-PERÇAGE DU SOL



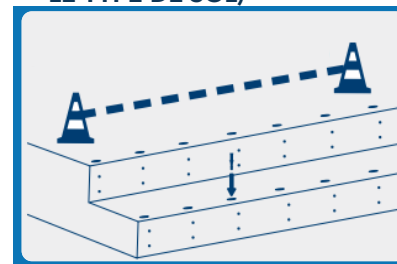
6 PERÇAGE DU SOL



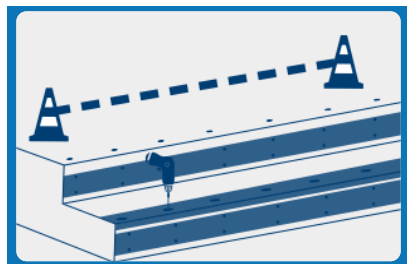
7 ASPIRATION DU SOL



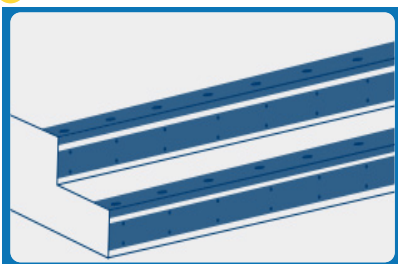
8 POSE DE CHEVILLES (SELON LE TYPE DE SOL)



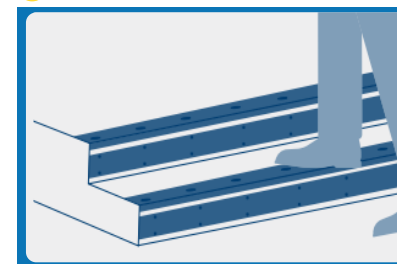
9 POSE DU PRODUIT



10 RETRAIT DU BALISAGE



11 REMISE EN SERVICE



12 GESTION DES DÉCHETS

