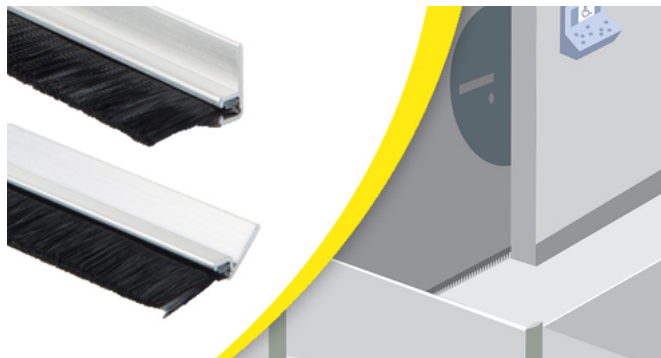


**830007**

**SUPERSEAL A 90 1000mm STRIP SA1 + EXTRUSION A**

Le joint encastrable SUPERSEAL® permet d'améliorer les performances énergétiques des bâtiments en limitant les courants d'air, tout en évitant l'intrusion de poussières et de nuisibles.



**NUANCIER DE COULEUR**



**CARACTÉRISTIQUES**

Ref racine : 830007\*

Couleurs principales : gris/ noir

Matière : ALUMINIUM / POLYAMIDE

Composants produit : Brosse Nylon + rail aluminium

Type de produit : Brosse + rail superseal

Référence du rail : 830019

Type de brosse : A

**CARACTÉRISTIQUES TECHNIQUES**

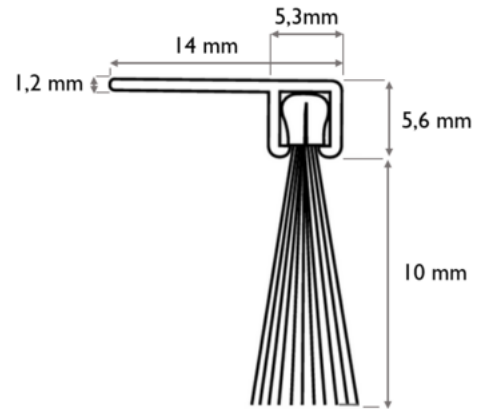
Poids net (kg) : 1

## DÉCLINAISONS :

Référence	Désignation Divalto	EAN	Couleur
830007	SUPERSEAL A 90 1000mm STRIP SA1 + EXTRUSION A	3664336034688	Noir/Gris

## CONDITIONNEMENT

Référence	PCB	Unité
830007	6	Pièce



## LOGISTIQUE

Pays d'origine	Code douanier	Poids brut (kg)	Type de conditionnement
Angleterre	96039099	1.1	Carton le plus adapté

### DOMAINES D'UTILISATION

Industrie, Etanchéité

WATTRECYCLE : NON

NATURE PRODUIT :  
ISOLATION ET ÉTANCHÉITÉ

### USAGE



Intérieur

Référence du rail	Référence de la brosse
830019	830502