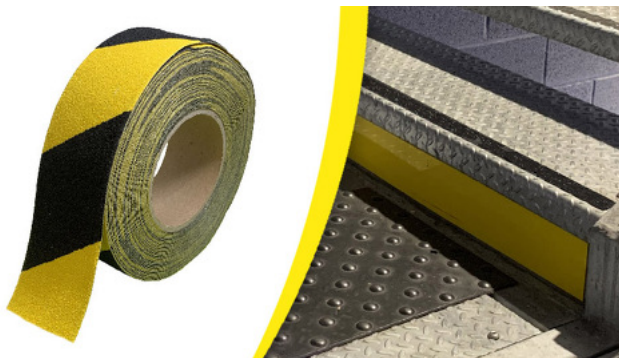


**811801****SURFACE ANTI DERAPANTE AUTO ADH INTERIEUR - RLX  
DE 18 m x 50mm**

Les surfaces antidérapantes peuvent être positionnées en intérieur, en extérieur, au sol mais aussi sur les escaliers, les rampes d'accès... partout où les risques de glissade sont identifiés.

**NUANCIER DE COULEUR****CARACTÉRISTIQUES**

**Ref racine** : 811801

**Couleurs principales** : blanc, blanc, noir, jaune, rouge

**Environnement** : Intérieur

**Matière** : PVC (bande résine synthétique et grains minéraux sur adhésif acrylique)

**Spécificités** : Standard

**Mode de pose** : Auto-adhésif

**Liste des produits associés** : 801538

**Classe de l'antiderapant** : R13

**Température d'utilisation (°C)** : -30 à 70

**Type de protection** : Antidérapant

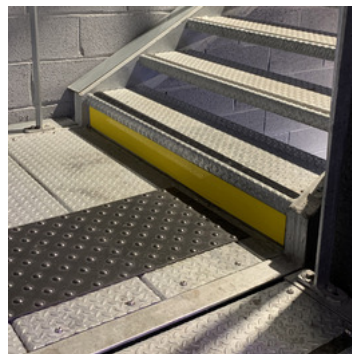
**Type de sol** : sols\_lisses

**CARACTÉRISTIQUES TECHNIQUES**

**Poids net (kg)** : 0.85

**Faiblesse chimique** : Acétone, Chlore, Ether, Méthyléthylcétone

**Résistance produits chimique** : Eau de javel, Ethylène glycol, Huiles végétales, Huiles hydrauliques, Huiles de graissage, Hydroxyde de sodium (soude caustique)



Produit complémentaire conseillé pour tous les adhésifs : Primaire dégraissant 801 538 (330 mL/m<sup>2</sup>)

**DIMENSIONS**

**Dimensions (L\*I\*H en mm)** : 18 m x 50 mm x 0,9 mm

**Épaisseur (mm)** : 50

**Largeur (mm)** : 50

**Longueur (mm)** : 18000

**CONSEILS D'UTILISATION :**

Température d'application entre +10°C et +25°C

**TYPE DE SUPPORT COMPATIBLE :**

Béton / lisse, Revêtement EP-/ Pu / MMA, Carrelage, Dallage en béton

**TYPE DE SUPPORT NON COMPATIBLE :**

EP-/ Pu / MMA revêtement anti dérapant, Asphalte

## DÉCLINAISONS :

Référence	Désignation Divalto	EAN	Couleur
811801JN	SURFACE ANTI DERAPANTE AUTO ADH INTERIEUR - RLX DE 18 m x 50mm JAUNE/NOIR	3664336028663	Jaune/Noir
811801B	SURFACE ANTI DERAPANTE AUTO ADH INTERIEUR - RLX DE 18 m x 50mm BLANC	3664336028632	Blanc
811801BLEUF	SURFACE ANTI DERAPANTE AUTO ADH INTERIEUR - RLX DE 18 m x 50mm BLEU NUIT	3664336028649	Bleu nuit
811801N	SURFACE ANTI DERAPANTE AUTO ADH INTERIEUR - RLX DE 18 m x 50mm NOIR	3664336028700	Noir
811801J	SURFACE ANTI DERAPANTE AUTO ADHESIVE - RLX DE 18 m x 50mm JAUNE	3664336028656	Jaune
811801R	SURFACE ANTI DERAPANTE AUTO ADHESIVE - RLX DE 18 m x 50mm ROUGE	3664336028717	Rouge

## CONDITIONNEMENT

Référence	PCB	Unité
811801JN	8	Pièce
811801B	8	Pièce
811801BLEUF	8	Pièce
811801N	8	Pièce
811801J	8	Pièce
811801R	8	Pièce

## LOGISTIQUE

Pays d'origine	Code douanier	Poids brut (kg)	Type de conditionnement
Allemagne	39191012	0.935	Carton le plus adapté

### DOMAINES D'UTILISATION

Tous types d'établissements

WATTRECYCLE : NON

NATURE PRODUIT :  
ANTIDERAPANTS ET NEZ DE  
MARCHE

### USAGE



Intérieur



Extérieur