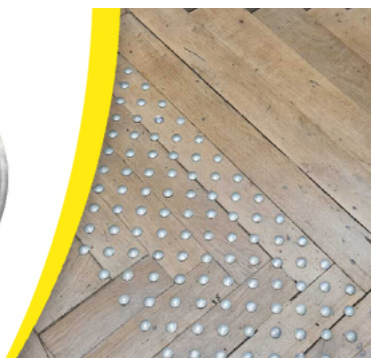


810938**PASTILLES PODOTACTILES INOX 316 SPECIALE
MARITIME A COLLER D.25 KIT DE 200**

Les pastilles podotactiles d'éveil de vigilance WACCESS® se positionnent avant et parallèlement à une zone à risque pour alerter du danger de chute à toute personne s'en approchant. L'inox 316 permet une meilleure résistance dans le temps et idéal dans les milieux salins notamment.

NUANCIER DE COULEUR

Inox

**CARACTÉRISTIQUES**

Ref racine : 810938*

Couleurs principales : inox 316**Environnement** : Intérieur, Extérieur**Matière** : INOX 316**Mode de pose** : À coller**Liste des produits associés** : 801526;801536**Nombre de produits collés avec 801 526 + 801 536** :

100 pastilles soit la moitié d'un kit et 1 pistolet

Nombre de produits collés avec 801 528 : 100

pastilles soit la moitié d'un kit

Nombre de produits collés avec 801 539 : 1 kit**Composants produit** : 200 pastilles (soit 1,380m) et 1

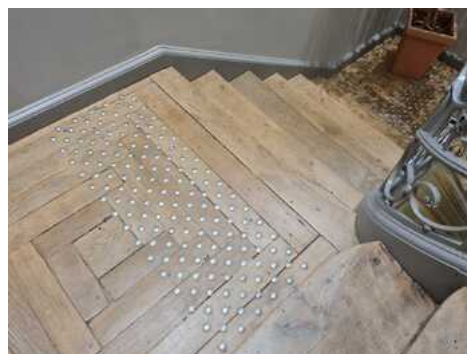
gabarit de pose 1 380 x 413 mm

Type de produit : Pastilles à coller**Contenu du kit** : 200 pastilles (soit 1,380m) et 1 gabarit

de pose 1 380 x 413 mm

CARACTÉRISTIQUES TECHNIQUES**Poids net (kg)** : 1.46

Résistance produits chimique : Acétone, Diesel, Essence, Huiles minérales, Huiles de graissage, Hydroxyde de sodium (soude caustique), Méthyléthylcétone, Pétrole, Eau de javel, Ether, Ammoniaque, éthylène glycol, Huiles végétales, Huiles hydrauliques



Produit complémentaire : colle bicomposant 801 526 + pistolet 801 536

NORMES APPLICABLES

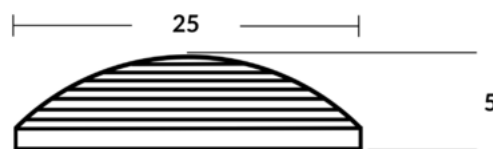
NF P98-351

DÉCLINAISONS :

Référence	Désignation Divalto	EAN	Couleur
810938	PASTILLES PODOTACTILES INOX 316 SPECIALE MARITIME A COLLER D.25 KIT DE 200	3760261463651	Inox

CONDITIONNEMENT

Référence	PCB	Unité
810938	1 KIT	Kit de 200 pastilles



LOGISTIQUE

Pays d'origine	Code douanier	Poids brut (kg)	Type de conditionnement
France	73182300	1.46	Carton le plus adapté

DOMAINES D'UTILISATION

Etablissements recevants du public (ERP), Passage piéton

WATTRECYCLE : NON

NATURE PRODUIT : EVEIL A LA VIGILANCE

USAGE



Intérieur



Extérieur

TEXTE DE LOI

Arrêté du 1er aout 2006 - art. 7.01

“En haut d'un escalier, un revêtement de sol doit permettre l'éveil à la vigilance à une distance de 0,50 m de la première marche grâce à un contraste visuel et tactile”.

Cette distance peut être ramenée à 0.28 m selon la configuration du site.