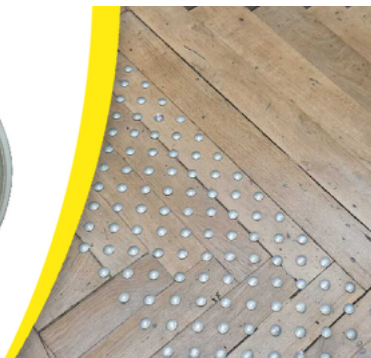


**810936****PASTILLES PODOTACTILES ACIER ZINGUE NATUREL A  
COLLER INTERIEUR D.25 KIT DE 200**

Les pastilles podotactiles d'éveil de vigilance WACCESS® se positionnent avant et parallèlement à une zone à risque pour alerter du danger de chute à toute personne s'en approchant. L'acier est idéal et esthétique pour l'intérieur.

**NUANCIER DE COULEUR**

Acier

**CARACTÉRISTIQUES**

Ref racine : 810936\*

**Couleurs principales** : acier zingué**Environnement** : Intérieur**Matière** : ACIER ZINGUE**Mode de pose** : À coller**Liste des produits associés** : 801526;801536**Nombre de produits collés avec 801 526 + 801 536** :

100 pastilles soit la moitié d'un kit et 1 pistolet

**Nombre de produits collés avec 801 528** : 100

pastilles soit la moitié d'un kit

**Nombre de produits collés avec 801 539** : 1 kit**Composants produit** : 200 pastilles (soit 1,380m) et 1

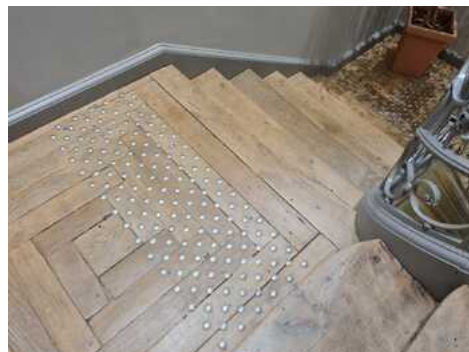
gabarit de pose 1 380 x 413 mm

**Type de produit** : Pastilles à coller**Contenu du kit** : 200 pastilles (soit 1,380m) et 1 gabarit

de pose 1 380 x 413 mm

**CARACTÉRISTIQUES TECHNIQUES****Poids net (kg)** : 1.89

**Résistance produits chimique** : Acétone, Ammoniaque, Diesel, Essence, Huiles minérales, Huiles de graissage, Hydroxyde de sodium (soude caustique), Méthyléthylcétone, Pétrole



Produit complémentaire : colle bicomposant 801 526 + pistolet 801 536

**NORMES APPLICABLES**

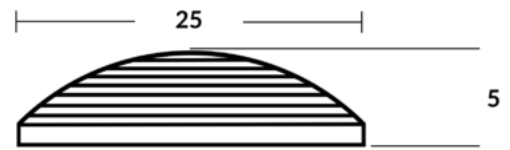
NF P98-351

## DÉCLINAISONS :

Référence	Désignation Divalto	EAN	Couleur
810936	PASTILLES PODOTACTILES ACIER ZINGUE NATUREL A COLLER INTERIEUR D.25 KIT DE 200	3760261464283	Acier zingué

## CONDITIONNEMENT

Référence	PCB	Unité
810936	1 KIT	Kit de 200 pastilles



## LOGISTIQUE

Pays d'origine	Code douanier	Poids brut (kg)	Type de conditionnement
France	73182300	1.89	Carton le plus adapté

### DOMAINES D'UTILISATION

Etablissements recevants du public (ERP), Passage piéton

WATTRECYCLE : NON

NATURE PRODUIT : EVEIL A LA VIGILANCE

### USAGE



Intérieur

## TEXTE DE LOI

Arrêté du 1er aout 2006 - art. 7.01  
"En haut d'un escalier, un revêtement de sol doit permettre l'éveil à la vigilance à une distance de 0,50 m de la première marche grâce à un contraste visuel et tactile".  
Cette distance peut être ramenée à 0.28 m selon la configuration du site.