

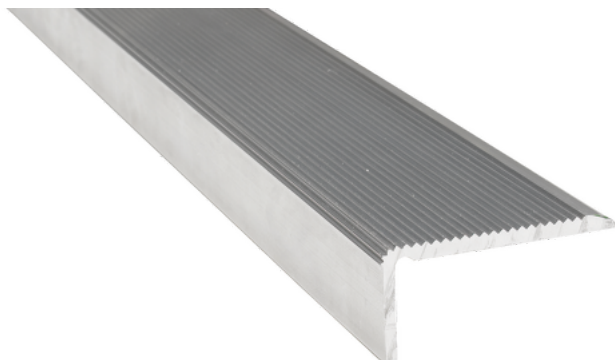
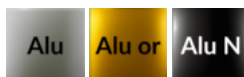
NEZ DE MARCHE CORNIERE

**810431/300**

**L33A 3M NEZ DE MARCHE CORNIERE STRIE 33 X 20 MM  
ALUMINIUM**

Le nez de marche cornière permet de renforcer la marche et d'éviter la glissance.

NUANCIER DE COULEUR



**CARACTÉRISTIQUES**

Ref racine : 810431/300

Environnement : Intérieur

Matière : ALUMINIUM ANODISE

Format : nez de marche cornière

Spécificités : L33

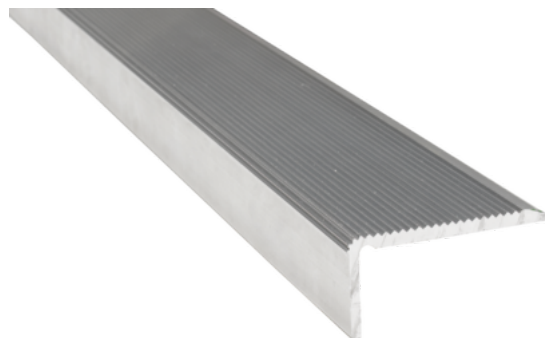
Mode de pose : À visser

Véhicules supportés : piétonnier uniquement

**CARACTÉRISTIQUES TECHNIQUES**

Poids net (kg) : 0.79

Résistance UV : Oui



Produit complémentaire: Collage possible avec colle nez de marche 801539 (cordon de 14ml) **Nez de marche non percé.**

Option de perçage : 810389 au mètre linéaire; Option de découpe : 600000

**DIMENSIONS**

Dimensions (L\*I\*H en mm) : 33 X 20 X 3000

Épaisseur (mm) : 3.24

Largeur (mm) : 33

Largeur antidérapant (mm) : 33

Longueur (mm) : 3000

**ENTRETIEN RECOMMANDÉ :**

Lavage à l'eau et aux détergents classiques avec brosse souple.

**TYPE DE SUPPORT COMPATIBLE :**

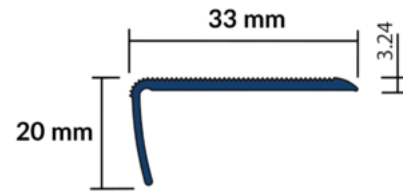
Tous type de sol

## DÉCLINAISONS :

Référence	Désignation Divalto	EAN	Couleur
810431A/300	L33A ALU 3M	3664336067709	Aluminium
810431N/300	L33A NOIR 3M	3664336063657	Aluminium noir
810431OR/300	L33A OR 3M	3664336063640	ALUMINIUM ANODISE OR

## CONDITIONNEMENT

Référence	PCB	Unité
810431A/300	10	Pièce
810431N/300	10	Pièce
810431OR/300	10	Pièce



## LOGISTIQUE

Pays d'origine	Code douanier	Poids brut (kg)	Type de conditionnement
Espagne	76041090	0.83	Carton le plus adapté

## USAGE



Intérieur

## CONSEILS D'UTILISATION :

Stocker dans l'emballage d'origine, à l'abri de l'humidité. Manipuler à une température comprise entre +5°C et +30°C.