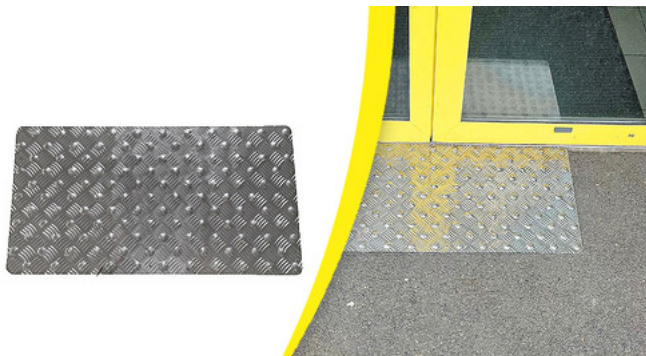


ACCESSIBILITE DES  
PMR

## 630156

B.E.V METAL WACCESS 825 MM X 420 MM ALUMINIUM  
DAMIER 5 LARMES

Les BEV métal sont adaptées pour l'extérieur et l'intérieur. Elles sont à visser, un cordon de colle en zig-zag peut être posé en complément pour éviter le bruit de la dalle.



## NUANCIER DE COULEUR



## CARACTÉRISTIQUES

Ref racine : 630156\*

Couleurs principales : aluminium, noir

Environnement : Intérieur, Extérieur

Matière : ALUMINIUM TEXTURE

Spécificités : Damier 5 larmes

Mode de pose : À visser et ajouter un cordon de colle

Liste des produits associés : 801522;801539

Nombre de produits collés avec 801 539 : 3

## CARACTÉRISTIQUES TECHNIQUES

Poids net (kg) : 2

Faiblesse chimique : Ammoniaque, Chlore, Hydroxyde de sodium (soude caustique)

Résistance produits chimique : Acétone, Diesel, Eau de javel, Ether, Huiles végétales, Huiles hydrauliques, Huiles minérales, Méthyléthylcétone

Produits complémentaires : Colle cartouche 801539, Nettoyant 801 522

## DIMENSIONS

Dimensions (L\*I\*H en mm) : 825 x 420 x 7

Diamètre du pré-perçage : 5 (vis M4 préconisée)

Épaisseur (mm) : 7

Largeur (mm) : 420

Longueur (mm) : 825

## NORMES APPLICABLES

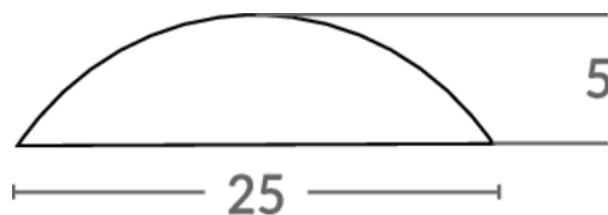
NF P98-351

## DÉCLINAISONS :

Référence	Désignation Divalto	EAN	Couleur
630156	B.E.V METAL WACCESS 825 MM X 420 MM ALUMINIUM DAMIER 5 LARMES	3664336057175	Aluminium

## CONDITIONNEMENT

Référence	PCB	Unité
630156	10	Pièce



## LOGISTIQUE

Pays d'origine	Code douanier	Poids brut (kg)	Type de conditionnement
France	76042990	2.2	Carton le plus adapté

### DOMAINES D'UTILISATION

Etablissements recevants du public (ERP), Passage piéton

WATTRECYCLE : NON

NATURE PRODUIT : EVEIL A LA VIGILANCE

### USAGE



Intérieur



Extérieur

## TEXTE DE LOI

Arrêté du 1er aout 2006 - art. 7.01

“En haut d'un escalier, un revêtement de sol doit permettre l'éveil à la vigilance à une distance de 0,50 m de la première marche grâce à un contraste visuel et tactile”.

Cette distance peut être ramenée à 0.28 m selon la configuration du site.