

## FICHE TECHNIQUE

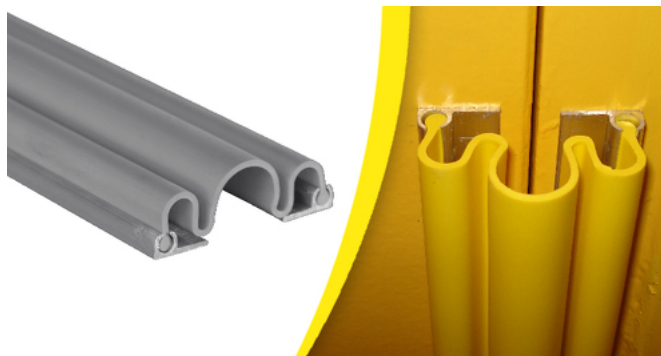
PROTECTION DES  
ENFANTS ET DES  
ADULTES

## KIT GAROMIN®

### 606001

### KIT GAROMIN FEU N°2 3SP + RAIL + VIS+ ADH L.1400mm

Le dispositif anti-pince doigts GAROMIN® protège les doigts contre le pincement accidentel lors de l'ouverture ou la fermeture des portes.



#### NUANCIER DE COULEUR



#### CARACTÉRISTIQUES

**Ref racine** : 606001

**Couleurs principales** : blanc, beige, jaune, rouge, bleu clair, bleu foncé, vert pomme, vert foncé, marron, gris, noir

**Environnement** : Intérieur, Extérieur

**Matière** : SEBS/ ALUMINIUM

**Spécificités** : Garomin numéro 2

**Mode de pose** : À visser

**Liste des produits associés** : 801522

**Classification feu** : M3

**Composants produit** : Joint Garomin num2, 2 Rails de fixation, 8 vis, 1 rouleau adhésif de 4m

**Type de vis fournies** : Vis VBA 3 X 20 mm

**Référence du rail** : 811452

**Rail pré-percé** : Non

**Contenu du kit** : Joint Garomin num2, 2 Rails de fixation, 8 vis, 1 rouleau adhésif de 4m

**Emplacement protection** : Réservé coté paumelles

**Nombre de soufflets** : 3

**Référence du joint** : 606004

**Type de protection** : Garomin numéro 2

Produit complémentaire : Nettoyant 801 522

#### CARACTÉRISTIQUES TECHNIQUES

**Poids net (kg)** : 0.9

**Dureté shore A** : 65

**Faiblesse chimique** : Acétone, Chlore, Ether, Huiles végétales, Huiles de graissage, Hydroxyde de sodium (soude caustique), Ammoniaque

**Résistance produits chimique** : Eau de mer, Essence, éthylène glycol, Huiles hydrauliques, Huiles minérales



#### DIMENSIONS

**Dimensions (L\*I\*H en mm)** : 1400 x 70 mm

**Hauteur de protection (mm)** : 1400

**Largeur (mm)** : 70

**Longueur (mm)** : 1400

#### ENTRETIEN RECOMMANDÉ :

Utiliser un nettoyant universel

#### NORMES APPLICABLES

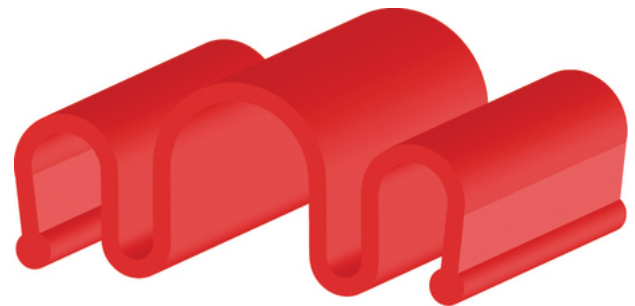
Dispositif anti-pince doigts

## DÉCLINAISONS :

Référence	Désignation Divalto	EAN	Couleur
606001B	KIT GAROMIN FEU N°2 3SP + RAIL + VIS+ ADH L.1400mm BLANC	3664336018657	Blanc
606001BEI	KIT GAROMIN FEU N°2 3SP + RAIL + VIS+ ADH L.1400mm BEIGE	3664336018664	Beige
606001BLEUC	KIT GAROMIN FEU N°2 3SP + RAIL+VIS+ ADH L.1400mm BLEU CLAIR	3664336018671	Bleu clair
606001BLEUF	KIT GAROMIN FEU N°2 3SP + RAIL+VIS+ ADH L.1400mm BLEU FONCÉ	3664336018688	Bleu foncé
606001G	KIT GAROMIN FEU N°2 3SP + RAIL + VIS+ ADH L.1400mm GRIS	3664336018695	Gris
606001J	KIT GAROMIN FEU N°2 3SP + RAIL + VIS+ ADH L.1400mm JAUNE	3760261460117	Jaune
606001M	KIT GAROMIN FEU N°2 3SP + RAIL + VIS+ ADH L.1400mm MARRON	3664336018701	Marron
606001N	KIT GAROMIN FEU N°2 3SP + RAIL + VIS+ ADH L.1400mm NOIR	3664336018718	Noir
606001R	KIT GAROMIN FEU N°2 3SP + RAIL + VIS+ ADH L.1400mm ROUGE	3664336018725	Rouge
606001VERTF	KIT GAROMIN FEU N°2 3SP + RAIL+VIS+ ADH L.1400mm VERT FONCÉ	3664336018749	Vert foncé
606001VERTPOMME	KIT GAROMIN FEU N°2 3SP + RAIL+VIS+ ADH L.1400mm VERT POMME	3664336018756	Vert pomme

## CONDITIONNEMENT

Référence	PCB	Unité
606001B	8	Pièce
606001BEI	8	Pièce
606001BLEUC	8	Pièce
606001BLEUF	8	Pièce
606001G	8	Pièce
606001J	8	Pièce
606001M	8	Pièce
606001N	8	Pièce
606001R	8	Pièce
606001VERTF	8	Pièce
606001VERTPOMME	8	Pièce



## LOGISTIQUE

Pays d'origine	Code douanier	Poids brut (kg)	Type de conditionnement
France	39029010	0.99	Carton le plus adapté

### DOMAINES D'UTILISATION

Etablissements scolaires, Crèches,  
Etablissements sportifs, EHPAD,  
Centre de loisirs, Autres

**WATTRECYCLE : OUI AVEC ALU**

**NATURE PRODUIT :  
PROTECTION ANTI-PINCE  
DOIGTS POUR LES PORTES  
CLASSIFICATION FEU : M3**

### USAGE



**Intérieur**



**Extérieur**

## TEXTE DE LOI

Il est fortement recommandé que les portes soient construites et installées avec une protection contre les risques de pincement et d'écrasement des doigts. Dans les crèches et haltes garderies, les portes doivent être équipées d'anti-pince doigts côté charnière et côté fermeture sur une hauteur d'1.40 m. sur toutes les portes servant de passage aux enfants. Les