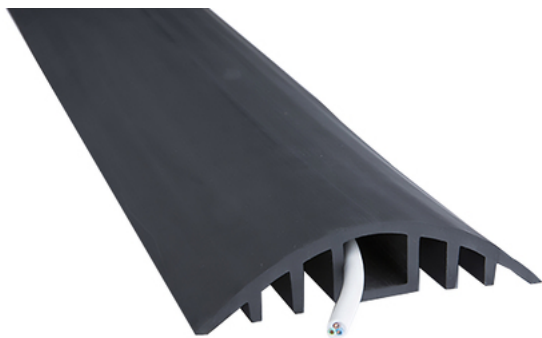


## 601731

### PASSAGE DE CABLES 1 GORGE DE 18mm Clf-S1/M2 100mm x 2500mm

Les passages de câbles pour petites sections protègent de 1 à 3 câbles ou tuyaux et préviennent des risques de chute.



#### NUANCIER DE COULEUR



#### CARACTÉRISTIQUES

Ref racine : 601731

Couleurs principales : gris , jaune , noir

Matière : SEBS

Spécificités : Ouverture sur le dessus. Couleur : jaune, gris, noir

Mode de pose : Auto-plombant

Classification feu : M2

Type de produit : Passage de câble

Nombre de nervures : 1

Type de protection : Protection de câbles

#### CARACTÉRISTIQUES TECHNIQUES

Poids net (kg) : 2.2

Faiblesse chimique : Acétone, Chlore, Ether, Huiles végétales, Huiles de graissage, Hydroxyde de sodium (soude caustique)

Résistance produits chimique : Eau de mer, Essence, éthylène glycol, Huiles hydrauliques, Huiles minérales



#### DIMENSIONS

Dimensions (L\*I\*H en mm) : 2500 x 100 x 23

Hauteur (mm) : 23

Largeur (mm) : 100

Longueur (mm) : 2500

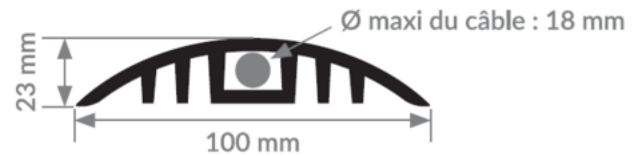
Taille des sections (mm) : 18

## DÉCLINAISONS :

Référence	Désignation Divalto	EAN	Couleur
601731G	PASSAGE DE CABLES 1 GORGE DE 18mm Clf-S1/M2 100mm x 2500mm GRIS	3664336017810	Gris
601731J	PASSAGE DE CABLES 1 GORGE DE 18mm Clf-S1/M2 100mm x 2500mm JAUNE	3664336017827	Jaune
601731N	PASSAGE DE CABLES 1 GORGE DE 18mm Clf-S1/M2 100mm x 2500mm NOIR	3664336017834	Noir

## CONDITIONNEMENT

Référence	PCB	Unité
601731G	2	Pièce
601731J	2	Pièce
601731N	2	Pièce



## LOGISTIQUE

Pays d'origine	Code douanier	Poids brut (kg)	Type de conditionnement
France	39029010	2.42	Carton le plus adapté

### DOMAINES D'UTILISATION

Voirie

WATTRECYCLE : OUI

NATURE PRODUIT : VOIRIES

CLASSIFICATION FEU :M2

### USAGE



Intérieur



Extérieur