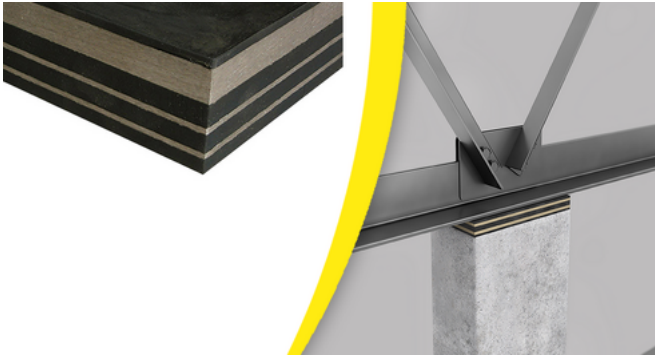


501485**APPUISOL FRETTE ACIER E.40mm 300mmx300mm**

Spécialement conçus pour la construction, les APPUISOL® se positionnent sur corbeau dans le gros oeuvre pour désolidariser et supprimer les liaisons des parties indépendantes des constructions.

**NUANCIER DE COULEUR**

N

CARACTÉRISTIQUES

Ref racine : 501485*

Couleurs principales : noir

Matière : POLYCHLOROPRENE

Type de produit : Appuisol

Température d'utilisation (°C) : -30 à 80

CARACTÉRISTIQUES TECHNIQUES

Poids net (kg) : 4.75

Fréquence propre (Hz) : 7 à 20

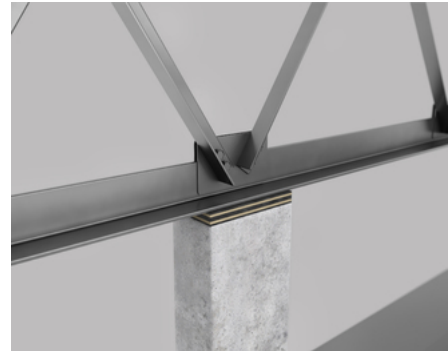
Densité : 1300 kg/m³

Allongement (%) : 405

Contrainte de compression à 10% (kg/cm²) : 125

Faiblesse chimique : Pétrole, Ether, Huiles hydrauliques, Benzène, Méthyléthylcétone, Chlore, Essence

Résistance produits chimique : Ethylène glycol, Hydroxyde de sodium (soude caustique)

**DIMENSIONS**

Dimensions (L*I*H en mm) : 300 X 300 X 40

Épaisseur (mm) : 40

Largeur (mm) : 300

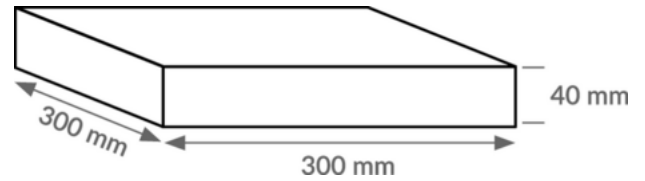
Longueur (mm) : 300

DÉCLINAISONS :

Référence	Désignation Divalto	EAN	Couleur
501485	APPUISOL FRETTE ACIER E.40mm 300mmx300mm	3664336031045	Noir

CONDITIONNEMENT

Référence	PCB	Unité
501485	5	Pièce



LOGISTIQUE

Pays d'origine	Code douanier	Poids brut (kg)	Type de conditionnement
France	40169991	5.225	Carton le plus adapté

DOMAINES D'UTILISATION

Construction, Tous types d'établissements

WATTRECYCLE : NON

USAGE



Intérieur



Extérieur